

おまかせAI 働き方みえ～る

導入の効果

熊本ソフトウェア（株）調べ（2020年6月10日現在）

こんな課題を解決します！

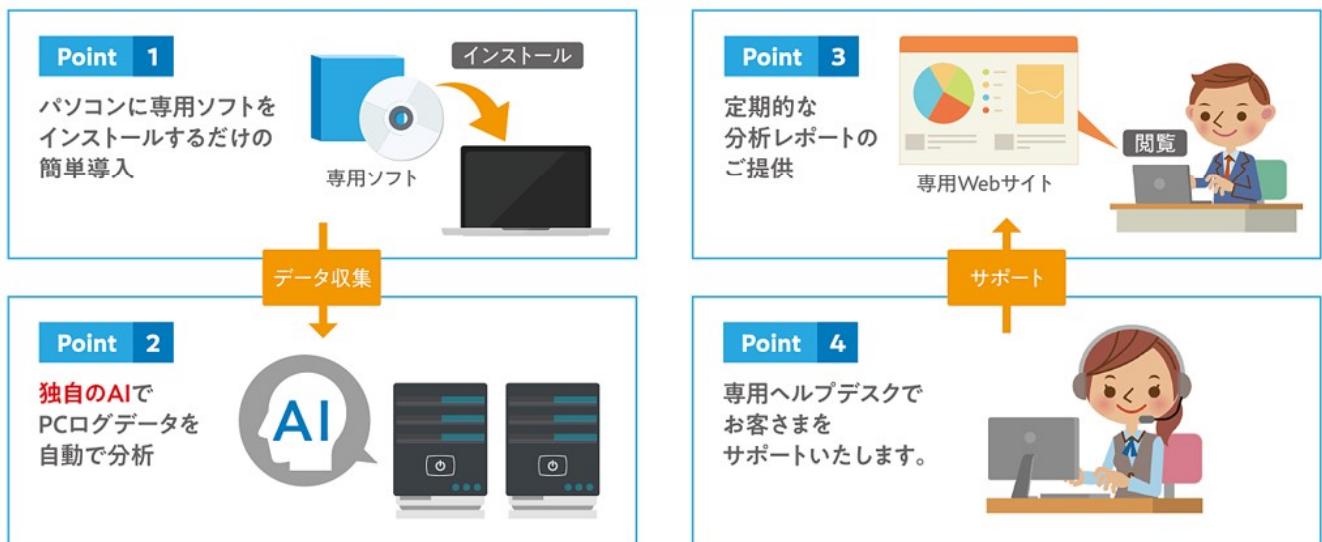
- テレワークでも社員の勤務状況が把握でき、勤務時間の超過等の把握に活用することが可能。
- パソコン業務の勤務実態、業務内容、セキュリティリスク、IT資産管理を視える化。
- 業務内容を視える化することで、慣れないテレワーク勤務の業務効率化をサポート。

こんな効果や実績があります！

- NTT西日本グループが独自開発したAIが、膨大な業務データから「重点的に対策すべき業務」を分析・レポート(毎月提供)します。

活用イメージ

お客さま環境



NTT西日本

機能詳細

- 業務実態の視える化
- 業務内容の視える化
- セキュリティリスクの視える化
- IT資産管理の視える化

参考価格（税別）

- 初期費用
11,000円
- ランニング費用
2,200円/月（月額基本料）
1,540円/台/月（ライセンス利用料）

本件に関するお問い合わせ先

NTTビジネスソリューションズ株式会社

<https://www.ntt-west.co.jp/business/telework/>

TEL 096-321-4737（受付時間：9:30～17:00 休業日：土日祝、年末年始）